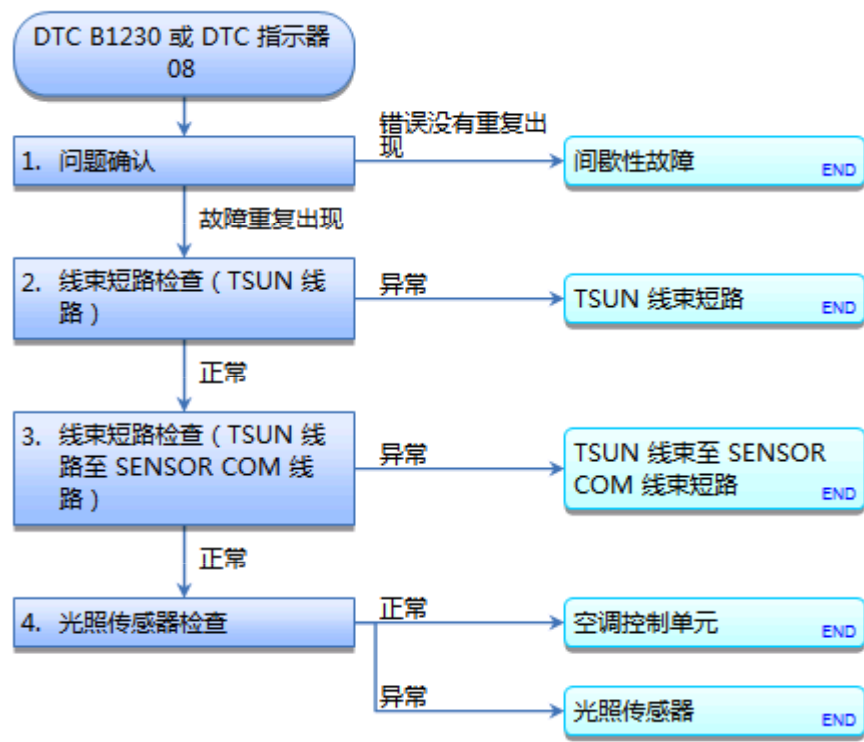


DTC 故障排除: B1230 (08)



DTC B1230 或 DTC 指示器 08: 阳光传感器电路短路

DTC 说明	DTC
B1230 光照传感器电路短路	

DTC (AC)

1. 问题确认:

- 1. 使用 HDS 清除 DTC。

清除 DTC

- 2. 将车辆转至 OFF(LOCK) 模式，然后转至 ON 模式。
- 3. [用 HDS 或气温控制单元进行自诊断功能](#)。
- 4. 检查是否有 DTC。

DTC 说明	DTC
B1230 光照传感器电路短路	

是否显示 DTC B1230 或 08?

- 是 转至步骤 2。
- 否 间歇性故障。检查光照传感器电路是否线束松动或连接不良。■

2. 线束短路检查（TSUN 线路）：

- 1. 将车辆转为 OFF (LOCK) 模式。
- 2. 断开以下插接器。
空调控制单元插接器 A（32 针）
光照传感器 7 针插接器（不带自动刮水器）

光照传感器 2 针插接器（带自动刮水器）

- 3. 检查测试点 1 和 2 之间是否导通。

测试条件	车辆 OFF (LOCK) 模式 空调控制单元插接器 A (32 针)：断开 光照传感器 7 针插接器（不带自动刮水器）：断开 光照传感器 2 针插接器（带自动刮水器）：断开
测试点 1	空调控制单元插接器 A (32 针) 25 号
测试点 2	车身搭铁

是否导通？

是 修理空调控制单元和光照传感器之间线束对车身搭铁的短路。■

否 TSUN 线束未短路。转至步骤 3。

3. 线束短路检查（TSUN 线路至 SENSOR COM 线路）：

- 1. 检查测试点 1 和 2 之间是否导通。

测试条件	车辆 OFF (LOCK) 模式 空调控制单元插接器 A (32 针)：断开 光照传感器 7 针插接器（不带自动刮水器）：断开 光照传感器 2 针插接器（带自动刮水器）：断开
测试点 1	空调控制单元插接器 A (32 针) 22 号
测试点 2	空调控制单元插接器 A (32 针) 25 号

是否导通？

是 修理空调控制单元和光照传感器之间线束的短路。■

否 TSUN 线束和 SENSOR COM 线束正常。转至步骤 4。

4. 光照传感器检查：

- 1. 重新连接以下插接器。

空调控制单元插接器 A (32 针)
光照传感器 7 针插接器（不带自动刮水器）
光照传感器 2 针插接器（带自动刮水器）

- 2. [测试光照传感器](#)。

光照传感器是否正常？

是 [更换空调控制单元](#)。■

否 [更换光照传感器](#)。■